



BMS Wi-Fi 2.x

Адаптер беспроводной связи

РУКОВОДСТВО ПО ПОДКЛЮЧЕНИЮ

Оглавление

1	Общие положения	3
2	Подключение устройства	4
3	Настройка устройства	4
4	Контактная информация	5
5	Лист изменений документа.....	6
6	Для заметок.....	7

1 Общие положения

Устройство BMS Wi-Fi (далее – устройство) является адаптером, который обеспечивает связь системы верхнего уровня с системой BMS по открытому беспроводному каналу Wi-Fi (см. рисунок 1).



Рисунок 1. BMS Wi-Fi 2.x

Устройство не содержит функций шифрования и криптографии, а также не содержит батареек/аккумуляторов.

На рисунке 2 показана общая схема архитектуры батарейной системы, которая контролируется системой верхнего уровня по беспроводному каналу связи.

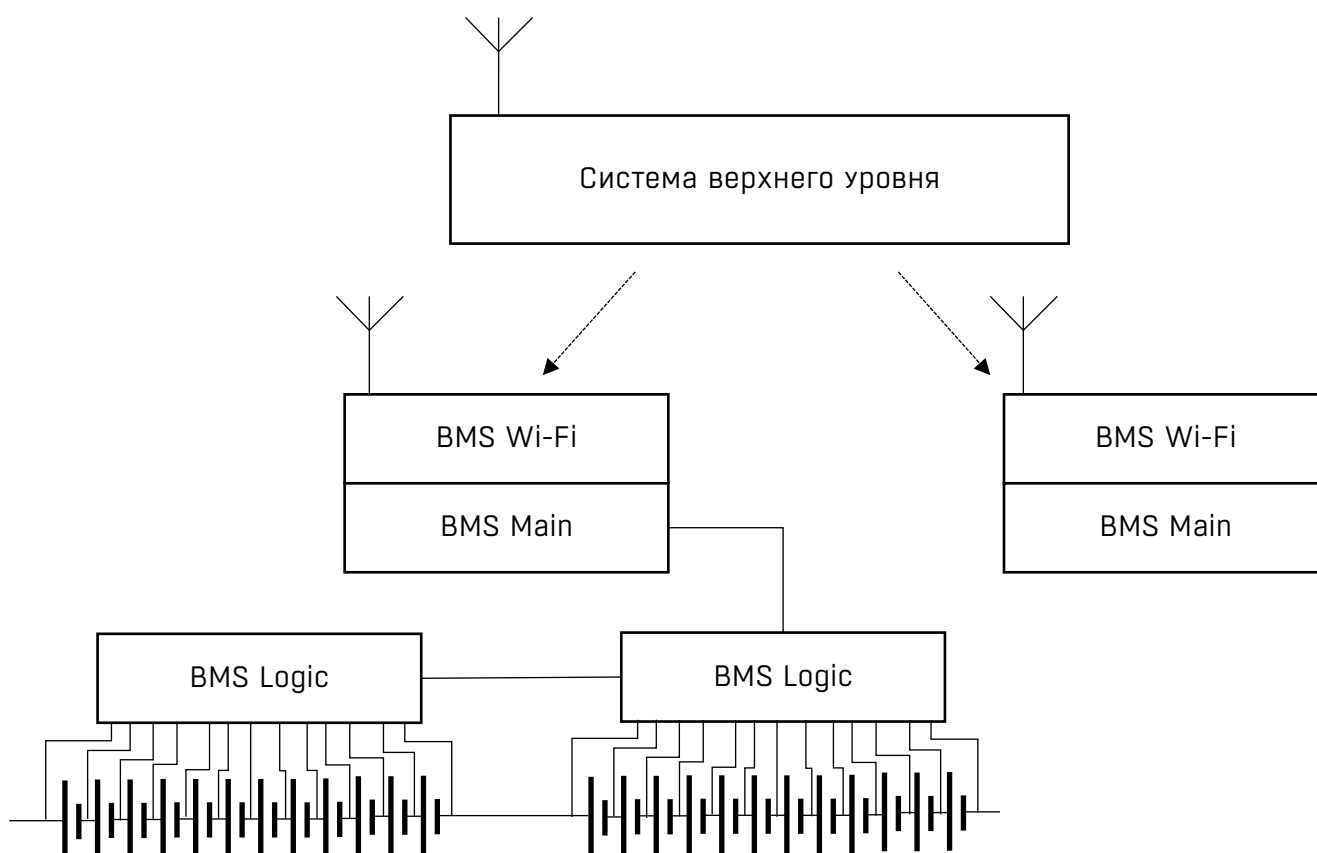


Рисунок 2. Схема подключения BMS к сети Wi-Fi

2 Подключение устройства

Внимание!

Все действия по подключению устройства выполняются
при выключенном питании платы BMS!

Устройство подключается к плате BMS путём установки в соответствующий разъём (см. рисунок 3). Подключенную плату необходимо зафиксировать с помощью 4-х стоек типа папа-мама (винт + гайка) высотой 10 мм и размером резьбовой части М3.

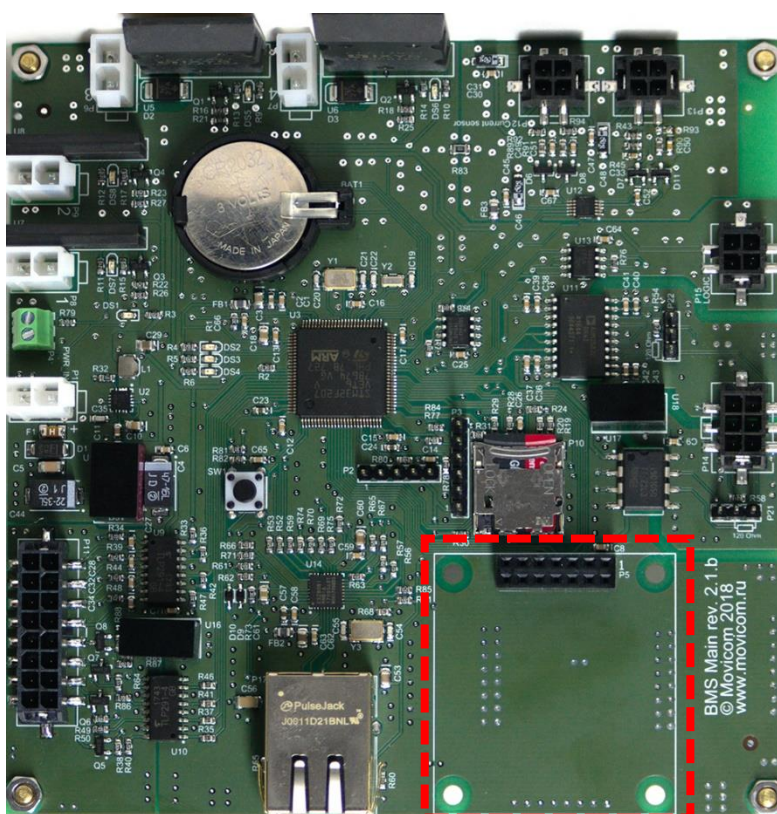


Рисунок 3. Подключение BMS Wi-Fi на примере BMS Main 2.1

3 Настройка устройства

Настройка устройства должна выполняться в соответствии с руководством по настройке платы. Параметры подключения к беспроводной сети находятся в разделе «Connectivity → Wi-Fi». После изменения настроек подключения к беспроводной сети необходимо перезагрузить плату для того, чтобы новые настройки вступили в силу.

4 Контактная информация



ООО «Мовиком Электрик»

115533, Россия, Москва, пр. Андропова, д.22.



+7 (495) 989-56-47



electric@movicom.com

movicomelectric.com

5 Лист изменений документа

Номер редакции	Дата редакции	Изменения
1	07-Ноябрь-2022	Первая редакция
2	25-Июль-2023	Обновлён рисунок 1

